

Qu'est-ce qu'un IPA ?

- Infirmier avec au minimum **3 années d'exercice.**
- 2 années d'études supplémentaires grade Master à la faculté de médecine.**
- Formation en éducation thérapeutique du patient de 40 heures (ETP)**
- Stages médicaux (2 mois la première année et 5 mois la deuxième)**

QUI SOMMES-NOUS ?

Des **nouveaux professionnels de santé formés et travaillant en collaboration** avec médecins traitants et spécialistes, permettant un **suivi plus régulier** des patients atteints de **maladie chronique** pour une **prise en charge plus sécuritaire et optimale.**



Contact :
Mme JEANNOU Julie

 05 59 22 45 16

 jeannou@cardiologie64.fr

L'INFIRMIER EN PRATIQUE AVANCÉE (IPA)

En cardiologie





Consultation de 1 heure

Prise en charge discutée et validée avec cardiologue référent.

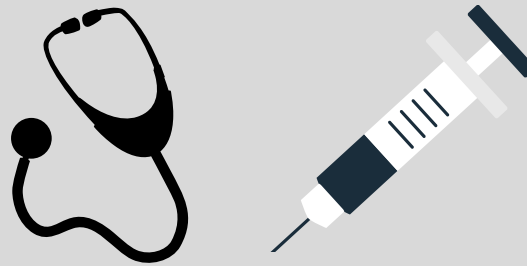
DANS L'INSUFFISANCE CARDIAQUE

- Gestion de la télésurveillance
- Titration du traitement cardioprotecteur
- Gestion ambulatoire des épisodes de décompensation cardiaque
- Education thérapeutique
- Echographie cardiaque

DANS L'HYPERTENSION ARTÉRIELLE ET FDRCV*

- Consultation d'annonce HTA
- Titration traitements dans l'HTA non contrôlée (Mesure Ambulatoire de Pression Artérielle et Auto-Mesures Tensionnelles)
- Dépistage et prise en charge des FDRCV.
- Education thérapeutique

*Facteurs de risque cardiovasculaire



La Pratique Avancée concerne :

- Des activités d'orientation, d'éducation, de prévention ou de dépistage ;
- Des actes d'évaluation et de conclusion clinique, des actes de surveillance clinique et paraclinique ;
- Des prescriptions de produits de santé non soumis à prescription médicale, des prescriptions d'examens complémentaires, des renouvellements et adaptations de prescriptions médicales;
- Un réajustement des pratiques soignantes grâce à une activité de recherche et au leadership.

D'après le décret du 18 juillet 2018

AVANTAGES :

PATIENT

- Améliore l'accès et la qualité des parcours de soin
- Amélioration du pronostic (diminution hospitalisation et évènement cardiovasculaire)
- Renforce le lien ville-hôpital
- Prise en charge globale (mode de vie)
- Améliore l'adhésion thérapeutique
- Lutte contre l'inertie thérapeutique

MEDECIN GENERALISTE

- Facilitation d'accès à la filière cardiologique
- Optimisation temps médical
- Délégation de tâche, partage des suivis
- Stabilisation des patients chroniques
- Diminution des consultations urgentes
- Activité coordonnée pluridisciplinaire

CARDIOLOGUE

- Gain de temps médical
- Diminution des consultations et hospitalisations urgentes
- Responsabilités partagées
- Renforcement du lien médecin/équipe paramédicale.

